




Dell™ Inspiron™ 1318 서비스 설명서

[시작하기 전에](#)
[하드 드라이브](#)
[모뎀 덮개](#)
[메모리 모듈](#)
[프로세서 방열판](#)
[프로세서](#)
[코인 셀 전지](#)
[WLAN 카드](#)
[중앙 제어부 덮개](#)
[키보드](#)
[전원 보드](#)
[Bluetooth® 무선 기술을 탑재한 내장형 카드](#)

[디스플레이](#)
[카메라\(선택사항\)](#)
[손목 받침대](#)
[광학 드라이브](#)
[ExpressCard 판독기](#)
[스피커](#)
[시스템 보드](#)
[무선 스위치 조립품](#)
[충전기 보드](#)
[전지 래치 조립품](#)
[BIOS 플래싱](#)

모델 PP25L

주, 주의사항 및 주의

-  **주:** 주는 컴퓨터의 활용도를 높이는 데 도움이 되는 중요한 정보입니다.
-  **주의사항:** 주의사항은 하드웨어의 손상 또는 데이터 유실 위험을 설명하며, 이러한 문제를 방지할 수 있는 방법을 알려줍니다.
-  **주의:** 주의는 잠재적으로 물건의 손상, 신체적 부상 또는 사망 등과 같은 결과를 초래할 수 있음을 뜻합니다.

본 설명서에 수록된 정보는 사전 통보 없이 변경될 수 있습니다.
© 2008 Dell Inc. 저작권 본사 소유.

Dell Inc.의 서면 승인 없이 어떠한 경우에도 본 자료를 무단 복제하는 것을 엄격히 금합니다.

본 설명서에 사용된 상표: Dell, DELL 로고 및 Inspiron은 Dell Inc.의 상표입니다. Bluetooth는 Bluetooth SIG, Inc. 소유의 등록 상표이며 사용권 계약에 따라 Dell에서 사용됩니다. Microsoft, Windows, Windows Vista 및 Windows Vista 시작 단추는 미국 및/또는 다른 국가에서 Microsoft Corporation의 상표 또는 등록 상표입니다.

특정 회사의 표시나 회사명 또는 제품을 지칭하기 위해 다른 상표나 상호를 본 설명서에서 사용할 수도 있습니다. Dell Inc.는 자사가 소유하고 있는 것 이외의 타사 소유 상표 및 상표명에 대한 어떠한 소유권도 갖고 있지 않습니다.

2008년 7월 Rev. A00

[목록 페이지로 돌아가기](#)

모듈 덮개

Dell™ Inspiron™ 1318 서비스 설명서

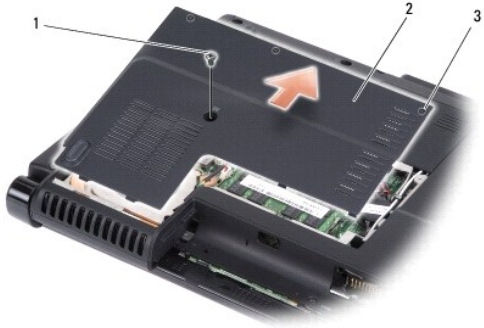
- [모듈 덮개 분리](#)
- [모듈 덮개 장착](#)

⚠ 주의: 이 항목의 절차를 시작하기 전에 컴퓨터와 함께 제공된 안전 지침을 따르십시오.

⚡ 주의사항: 정전기 방전을 방지하기 위해 손목 접지대를 사용하거나 도색되지 않은 금속 표면(예를 들어 컴퓨터 후면의 커넥터)을 주기적으로 만져 접지하십시오.

모듈 덮개 분리

1. [시작하기 전에](#)의 절차를 따릅니다.
2. M2.5 x 5mm 나사를 분리하고 "M"으로 표시된 덮개의 조임 나사 3개를 느슨하게 풉니다.
3. 일자 드라이버를 사용해서 조심스럽게 모듈 덮개를 열어 분리합니다.



1	M2.5 x 5mm 나사	2	모듈 덮개
3	조임 나사 (3)		

4. 컴퓨터에서 모듈 덮개를 들어 올려 분리합니다.

모듈 덮개 장착

1. 모듈 덮개를 장착하고 조임 나사 3개를 조입니다.
2. M2.5 x 5mm 나사를 장착합니다.
3. 딸깍 소리가 나면서 제자리에 고정될 때까지 전지를 베이에 밀어넣습니다.

[목록 페이지로 돌아가기](#)

[목차 페이지로 돌아가기](#)

전자 래치 조립품

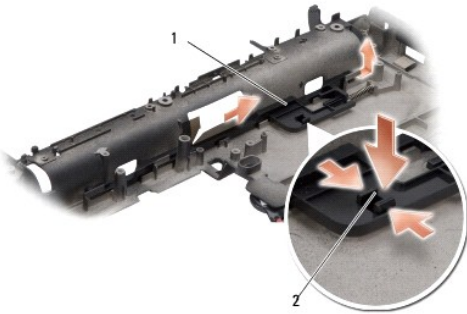
Dell™ Inspiron™ 1318 서비스 설명서

- [전자 래치 조립품 분리](#)
- [전자 래치 조립품 장착](#)

- ⚠ **주의:** 다음 절차를 수행하기 전에 컴퓨터와 함께 제공된 안전 지침을 따르십시오.
- 🔄 **주의사항:** 정전기 방전을 방지하기 위해 손목 접지대를 사용하거나 컴퓨터 후면의 커넥터를 주기적으로 만져 접지하십시오.

전자 래치 조립품 분리

1. 시스템 보드를 분리합니다([시스템 보드](#) 참조).
2. 충전기 보드를 분리합니다([충전기 보드](#) 참조).
- 🔄 **주의사항:** 전자 분리 단추를 분리하기 전에 단추 방향을 관찰하여 단추를 다시 끼울 때 올바르게 설치합니다.
3. 플라스틱 그림을 함께 눌러 래치 단추를 해제합니다.
4. 전자 래치 조립품을 오른쪽으로 밀어서 빼냅니다.



1	래치 조립품	2	플라스틱 그림
---	--------	---	---------

전자 래치 조립품 장착

- 🔄 **주의사항:** 전자 래치 조립품의 방향이 올바른지 확인합니다. 조립품을 설치할 때 단추의 오목면이 위를 향해야 합니다.
1. 스프링을 끼우고 전자 래치 조립품을 제 위치로 밀어 넣습니다.
 2. 래치 단추를 장착합니다.
 3. 충전기 보드를 장착합니다([충전기 보드](#) 참조).
 4. 시스템 보드를 장착합니다([시스템 보드](#) 참조).
 5. 딸깍 소리가 나면서 제자리에 고정될 때까지 전지를 베이에 밀어넣습니다.

[목록 페이지로 돌아가기](#)

[목차 페이지로 돌아가기](#)

시작하기 전에

Dell™ Inspiron™ 1318 서비스 설명서

- [권장 도구](#)
- [컴퓨터 끄기](#)
- [컴퓨터 내부를 작업하기 전에](#)

이 항목에서는 컴퓨터 구성요소를 분리 및 설치하는 절차에 대해 설명합니다. 특별히 언급하지 않는한, 각 절차에서는 다음과 같은 조건을 전제하고 있음을 유의하십시오:

1. [컴퓨터 끄기](#) 및 [컴퓨터 내부를 작업하기 전에](#)의 단계를 수행했습니다.
1. 컴퓨터와 함께 제공된 안전 정보를 읽었습니다.
1. 분리 절차를 역순으로 수행하여 구성요소를 장착하거나 별도로 구입한 경우 설치할 수 있습니다.

권장 도구

이 설명서의 절차를 수행하는 데 다음 도구가 필요할 수 있습니다:

1. 소형 일자 드라이버
1. Phillips 드라이버
1. 플래시 BIOS 업데이트 프로그램 CD

컴퓨터 끄기

➡ **주의사항:** 데이터 손실을 방지하려면 컴퓨터를 끄기 전에 열린 파일을 모두 저장한 후 닫고 열린 프로그램을 모두 종료하십시오.

1. 열려 있는 모든 파일을 저장하고 닫은 다음 사용 중인 모든 프로그램을 종료합니다.
1. 바탕 화면 왼쪽 하단 구석에 있는 Windows Vista 시작 단추를 클릭하고 시작 메뉴의 오른쪽 하단 구석의 화살표를 클릭한 다음 **시스템 종료**를 클릭합니다.

운영 체제 종료 프로세스가 완료된 후 컴퓨터가 꺼집니다.
1. 컴퓨터와 컴퓨터에 연결된 모든 장치의 전원이 꺼져 있는지 확인하십시오. 운영 체제를 종료할 때 컴퓨터와 장착된 장치가 자동으로 종료되지 않는 경우, 장치가 꺼질 때까지 전원 단추를 누른 채로 계속하십시오.

컴퓨터 내부를 작업하기 전에

컴퓨터의 손상을 방지하고 안전하게 작업하려면 다음 안전 지침을 따릅니다.

⚠ **주의:** 이 항목의 절차를 시작하기 전에 컴퓨터와 함께 제공된 안전 지침을 따르십시오.

➡ **주의사항:** 구성요소 및 카드를 조심스럽게 다룹니다. 구성요소 또는 카드의 단자를 만지지 마십시오. 카드를 잡을 때는 모서리나 금속 장착 브래킷을 잡습니다. 프로세서와 같은 구성요소를 잡을 때는 핀이 아닌 모서리를 잡습니다.

➡ **주의사항:** 공인된 서비스 기술자만 컴퓨터를 수리해야 합니다. Dell의 승인을 받지 않은 서비스 작업으로 인한 손상에 대해서는 보증을 받을 수 없습니다.

➡ **주의사항:** 케이블을 분리할 때는 케이블을 직접 잡아 당기지 말고 커넥터나 당김 램을 잡고 분리하십시오. 일부 케이블에는 잠금 장치가 있는 커넥터가 달려 있으므로 이와 같은 종류의 케이블을 분리하는 경우에는 잠금 램을 누르고 분리하십시오. 커넥터를 잡아 당길 때 커넥터 핀이 구부러지지 않도록 평평하게 하십시오. 케이블을 연결하기 전에 두 커넥터가 올바르게 조정되었는지도 확인하십시오.

➡ **주의사항:** 컴퓨터가 손상되지 않도록 하려면 컴퓨터 내부를 작업하기 전에 다음 단계를 수행하십시오.

1. 컴퓨터 덮개의 굽힘을 방지하려면 작업 표면이 평평하고 깨끗한지 확인합니다.
2. 컴퓨터를 끕니다([컴퓨터 끄기](#) 참조).

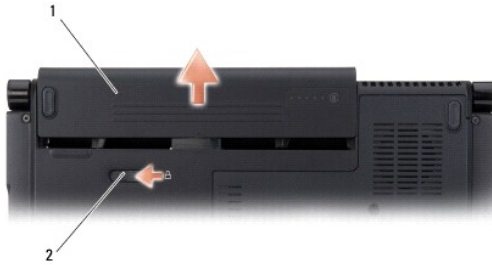
➡ **주의사항:** 네트워크 케이블을 분리하려면 먼저 컴퓨터에서 케이블을 분리한 다음 네트워크 장치에서 케이블을 분리하십시오.

3. 컴퓨터에 연결된 전화선이나 네트워크 케이블을 분리하십시오.

4. 컴퓨터 및 장착된 모든 장치를 전원 콘센트에서 분리합니다.
5. 디스플레이를 닫고 평평한 작업대에 컴퓨터를 뒤집어서 놓으십시오.

주의사항: 시스템 보드의 손상을 방지하기 위해 컴퓨터 서비스를 받기 전에 주 전지를 분리해야 합니다.

6. 주 전지 분리:
 - a. 컴퓨터 하단의 전지 베이 분리 래치를 밀어 푸십시오.
 - b. 전지를 전지 베이에서 분리합니다.



1 전지	2 전지 베이 분리 래치
------	---------------

7. 전원 단추를 눌러 시스템 보드를 방전시키십시오.

[목차 페이지로 돌아가기](#)

BIOS 플래싱


Dell™ Inspiron™ 1318 서비스 설명서

- [CD에서 BIOS 플래싱](#)
- [하드 드라이브에서 BIOS 플래싱](#)

BIOS 업데이트 프로그램 CD가 새 시스템 보드와 함께 제공되는 경우, CD에서 BIOS를 플래싱합니다. BIOS 업데이트 프로그램 CD가 없을 경우 하드 드라이브에서 BIOS를 플래싱합니다.

CD에서 BIOS 플래싱

1. AC 어댑터가 연결되고 주 전지가 올바르게 설치되었는지 확인합니다.

 **주:** BIOS 업데이트 프로그램 CD를 사용하여 BIOS를 플래싱하는 경우 CD를 삽입하기 전에 컴퓨터가 CD에서 부팅하도록 설정합니다.

2. BIOS 업데이트 프로그램 CD를 삽입하고 컴퓨터를 다시 시작합니다.

화면에 나타나는 지시사항을 수행하십시오. 컴퓨터가 계속 부팅하고 새 BIOS를 업데이트합니다. 플래시 업데이트가 완료되면 컴퓨터가 자동으로 재부팅됩니다.

3. POST 중에 <F2> 키를 눌러 시스템 설치 프로그램을 시작합니다.
4. <Alt> 및 <F> 키를 눌러 컴퓨터 기본값을 다시 설정합니다.
5. <Esc> 키를 누르고 **변경사항 저장 및 재부팅**을 선택한 다음 <Enter> 키를 눌러 구성 변경사항을 저장합니다.
6. 드라이브에서 BIOS 업데이트 프로그램 CD를 꺼내고 컴퓨터를 다시 시작합니다.

하드 드라이브에서 BIOS 플래싱

1. AC 어댑터가 연결되고 주 전지가 올바르게 설치되었으며 네트워크 케이블이 연결되었는지 확인합니다.

2. 컴퓨터를 켭니다.

3. support.dell.com에서 해당 컴퓨터의 최신 BIOS 업데이트 파일을 찾습니다.

4. 파일을 다운로드하려면 **Download Now**(지금 다운로드)를 클릭합니다.

5. **Export Compliance Disclaimer**(수출 규정 책임의 제한) 창이 나타나면 **Yes, I Accept this Agreement**(예, 이 계약에 동의합니다)를 클릭합니다.

File Download(파일 다운로드) 창이 나타납니다.

6. **Save this program to disk**(이 프로그램을 디스크에 저장)를 클릭한 다음 **OK**(확인)를 클릭합니다.

Save In(저장 위치) 창이 나타납니다.

7. 아래쪽 화살표 키를 클릭하여 **Save In**(저장 위치) 메뉴를 확인하고 **Desktop**(바탕 화면)을 선택한 다음 **Save**(저장)를 클릭합니다.

바탕 화면으로 파일이 다운로드됩니다.

8. **Download Complete**(다운로드 완료) 창이 나타나면 **Close**(닫기)를 클릭합니다.

바탕 화면에 파일 아이콘이 표시되며 해당 아이콘 이름은 다운로드한 BIOS 업데이트 파일의 이름과 같습니다.

9. 바탕 화면에서 파일 아이콘을 더블 클릭하고 화면의 지시사항을 따릅니다.

Bluetooth® 무선 기술을 탑재한 내장형 카드

Dell™ Inspiron™ 1318 서비스 설명서

- [Bluetooth 무선 기술을 탑재한 내장형 카드 분리](#)
- [Bluetooth 무선 기술을 탑재한 내장형 카드 장착](#)

⚠ 주의: 이 항목의 절차를 시작하기 전에 컴퓨터와 함께 제공된 안전 지침을 따르십시오.

- 🔍 **주의사항:** 정전기 방전을 방지하기 위해 손목 접지대를 사용하거나 도색되지 않은 금속 표면(예를 들어 컴퓨터 후면의 커넥터)을 주기적으로 만져 접지하십시오.
- 🔍 **주의사항:** 시스템 보드의 손상을 방지하려면 컴퓨터 내부에서 작업하기 전에 전지 베이스에서 전지를 분리해야 합니다.

Bluetooth 무선 기술을 탑재한 내부 카드를 컴퓨터와 함께 주문한 경우, 카드는 이미 설치되어 있습니다.

Bluetooth 무선 기술을 탑재한 내장형 카드 분리

1. [시작하기 전에](#)의 절차를 따릅니다.
2. 중앙 제어부 덮개를 분리합니다([중앙 제어부 덮개](#) 참조).
3. 키보드를 분리합니다([키보드](#) 참조).
4. Bluetooth 무선 기술을 탑재한 내장형 카드를 컴퓨터에 고정하는 점착식 테이프를 떼어냅니다.
- 🔍 **주의사항:** 케이블을 올바르게 배선할 수 있도록 케이블을 분리하기 전에 케이블의 경로를 자세히 기록합니다. 케이블을 잘못 배선하면 컴퓨터 문제를 초래할 수 있습니다.
5. 카드를 밀어 카드 구획에서 들어 올립니다.
6. 카드 커넥터에서 케이블을 분리합니다.



1	점착식 테이프	2	케이블
3	Bluetooth 무선 기술을 탑재한 내장형 카드		

Bluetooth 무선 기술을 탑재한 내장형 카드 장착

1. 케이블을 카드 커넥터에 연결합니다.
2. 카드를 카드 구획으로 밀어 넣어 케이블을 배선합니다.
3. 키보드를 재설치합니다([키보드](#) 참조).
4. 중앙 제어부 패널을 장착합니다([중앙 제어부 덮개](#) 참조).
5. 딸깍 소리가 나면서 제자리에 고정될 때까지 전지를 베이스에 밀어넣습니다.

[목차 페이지로 돌아가기](#)

카메라(선택사양)

Dell™ Inspiron™ 1318 서비스 설명서

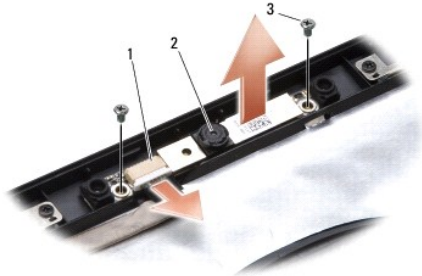
- [카메라 분리](#)
- [카메라 장착](#)

⚠ 주의: 컴퓨터 내부에서 작업하기 전에 컴퓨터와 함께 제공된 안전 지침을 따릅니다.

🔌 주의사항: 정전기 방전을 방지하기 위해 손목 접지대를 사용하거나 도색되지 않은 금속 표면(예를 들어 컴퓨터 후면의 커넥터)을 주기적으로 만져 접지하십시오.

카메라 분리

1. [시작하기 전에](#)의 지시사항을 따릅니다.
2. 디스플레이 조립품을 분리합니다([키보드](#) 참조).
3. 디스플레이 베젤을 분리합니다([디스플레이](#) 참조).
4. 디스플레이 패널을 분리합니다([디스플레이](#) 참조).
5. 카메라를 고정하고 있는 M2 x 3mm 나사 2개를 풀어 분리합니다.
6. 카메라 케이블 커넥터에서 카메라 케이블 연결을 분리합니다.



1	카메라 케이블 커넥터	2	카메라	3	M2 x 3mm 나사 (2)
---	-------------	---	-----	---	-----------------

7. 카메라를 분리합니다.

카메라 장착

1. 카메라 케이블 커넥터에 카메라 케이블을 연결합니다.
2. 카메라를 디스플레이 프레임의 나사 구멍에 맞춥니다.
3. 디스플레이 프레임에 카메라를 고정하고 있는 M2 x 3mm 나사 2개를 끼웁니다.
4. 디스플레이 패널을 재설치합니다([디스플레이](#) 참조).
5. 디스플레이 베젤을 재설치합니다([디스플레이](#) 참조).
6. 디스플레이 조립품을 재설치합니다([디스플레이](#) 참조).

7. 딸깍 소리가 나면서 제자리에 고정될 때까지 전지를 베이에 밀어넣습니다.

[목록 페이지로 돌아가기](#)

[목차 페이지로 돌아가기](#)

충전기 보드

Dell™ Inspiron™ 1318 서비스 설명서

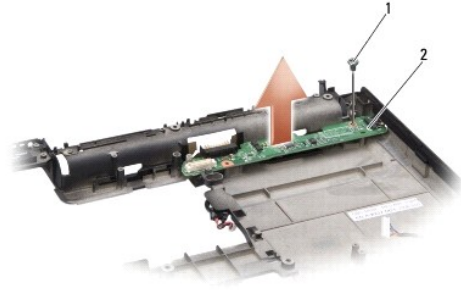
- [충전기 보드 분리](#)
- [충전기 보드 장착](#)

⚠ 주의: 다음 절차를 수행하기 전에 컴퓨터와 함께 제공된 안전 지침을 따르십시오.

🕒 주의사항: 정전기 방전을 방지하기 위해 손목 접지대를 사용하거나 컴퓨터 후면의 커넥터를 주기적으로 만져 접지하십시오.

충전기 보드 분리

1. [시작하기 전에](#)의 절차를 따릅니다.
2. 시스템 보드를 분리합니다([시스템 보드](#) 참조).
3. 컴퓨터 바닥면에 충전기 보드를 고정하고 있는 나사를 분리합니다.



1	M2 x 3mm 나사	2	충전기 보드
---	-------------	---	--------

4. 컴퓨터 바닥면에서 충전기 보드를 들어 올립니다.

충전기 보드 장착

1. 충전기 보드의 나사 구멍과 컴퓨터 바닥면의 나사 구멍을 맞춥니다.
2. 컴퓨터 바닥면에 충전기 보드를 고정하고 있는 나사를 끼웁니다.
3. 시스템 보드를 장착합니다([시스템 보드](#) 참조).
4. 딸깍 소리가 나면서 제자리에 고정될 때까지 전지를 베이에 밀어넣습니다.

[목차 페이지로 돌아가기](#)

[목차 페이지로 돌아가기](#)

코인 셀 전지

Dell™ Inspiron™ 1318 서비스 설명서

- [코인 셀 전지 분리](#)
- [코인 셀 전지 장착](#)

⚠ 주의: 이 항목의 절차를 시작하기 전에 시스템과 함께 제공된 안전 지침을 따르십시오.

🛑 주의사항: 정전기 방전을 방지하기 위해 손목 접지대를 사용하거나 도색되지 않은 금속 표면(예를 들어 컴퓨터 후면의 커넥터)을 주기적으로 만져 접지하십시오.

🛑 주의사항: 시스템 보드의 손상을 방지하려면 컴퓨터 내부에서 작업하기 전에 전지 베이에서 전지를 분리해야 합니다.

코인 셀 전지 분리

1. [시작하기 전에](#)의 절차를 따릅니다.
2. 모듈 덮개를 분리합니다([모듈 덮개](#) 참조).
3. 전지는 컴퓨터에 부착되어 있으므로 슬롯에서 전지를 들어 올리려면 플라스틱 스크라이브를 사용하십시오.
4. 시스템 보드 커넥터에서 코인 셀 전지 케이블을 분리합니다.



1 코인 셀 전지 케이블 커넥터	2 코인 셀 전지
-------------------	-----------

코인 셀 전지 장착

1. 시스템 보드에서 코인 셀 전지 케이블을 연결합니다.
2. 코인 셀 전지에 있는 접착 스티커를 벗겨내고 시스템 보드에 부착합니다.
3. 모듈 덮개를 다시 끼웁니다([모듈 덮개](#) 참조).
4. 딸깍 소리가 나면서 제자리에 고정될 때까지 전지를 베이에 밀어넣습니다.

[목차 페이지로 돌아가기](#)

프로세서

Dell™ Inspiron™ 1318 서비스 설명서

- [프로세서 분리](#)
- [프로세서 장착](#)

⚠ 주의: 컴퓨터 내부에서 작업하기 전에 컴퓨터와 함께 제공된 안전 지침을 따릅니다.

👉 주의사항: 정전기 방전을 방지하기 위해 손목 접지대를 사용하거나 도색되지 않은 금속 표면(예를 들어 컴퓨터 후면의 커넥터)을 주기적으로 만져 접지하십시오.

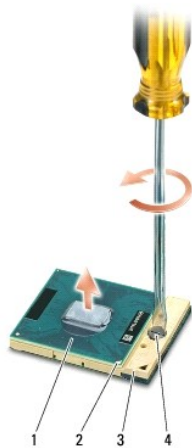
프로세서 분리

👉 주의사항: 프로세서를 분리 또는 장착할 때 ZIF 소켓 램 나사 및 프로세서가 접촉하는 것을 방지하려면 램 나사를 돌릴 때 프로세서 중앙을 약간의 힘으로 누릅니다.

👉 주의사항: 프로세서 손상을 방지하려면 램 나사를 돌릴 때 드라이버가 프로세서에 수직이 되도록 잡습니다.

1. [시작하기 전에](#)의 지시사항을 따릅니다.
2. 프로세서 방열판을 분리합니다([프로세서 방열판](#) 참조).
3. ZIF 소켓을 풀려면 소형 일자 드라이버를 사용하여 ZIF 소켓 램 나사를 시계 반대 방향으로 램이 멈출 때까지 돌립니다.

ZIF 소켓 램 나사는 프로세서를 시스템 보드에 고정합니다. ZIF 소켓 램 나사의 화살표를 기록합니다.



1	프로세서	2	프로세서의 핀 1 오서리	3	ZIF 소켓
4	ZIF 소켓 램 나사				

👉 주의사항: 프로세서의 최대 냉각 기능을 보장하기 위해 프로세서 방열판 조립품의 열 전달 영역을 만지지 마십시오. 피부에 오일이 묻으면 열 패드의 열 전달 기능이 저하될 수 있습니다.

👉 주의사항: 프로세서를 분리할 때 바로 위로 잡아 당깁니다. 프로세서의 핀이 구부러지지 않도록 주의합니다.

4. ZIF 소켓에서 프로세서를 들어 올립니다.

프로세서 장착

👉 주의사항: 프로세서를 장착하기 전에 램 잠금이 완전히 열려 있는지 확인합니다. 프로세서를 ZIF 소켓에 올바르게 장착할 때 힘을 가할 필요가 없습니다.

➡ **주의사항:** 프로세서가 올바르게 장착되지 않으면 연결이 끊어지거나 프로세서와 ZIF 소켓이 영구적으로 손상될 수 있습니다.

1. 프로세서 핀 1 모서리가 ZIF 소켓의 삼각형을 가리키도록 맞추고 프로세서를 ZIF 소켓에 밀어 넣습니다.

프로세서가 올바르게 장착되면 모서리 4개가 모두 동일한 높이로 맞춰집니다. 프로세서의 모서리 하나 이상이 다른 모서리보다 높으면 프로세서가 올바르게 장착되지 않은 것입니다.

➡ **주의사항:** 프로세서를 분리 또는 장착할 때 ZIF 소켓 램 나사 및 프로세서가 접촉하는 것을 방지하려면 램 나사를 돌릴 때 프로세서 중앙을 약간의 힘으로 누릅니다.

2. ZIF 소켓 램 나사를 시계 방향으로 돌려 ZIF 소켓을 조여 프로세서를 시스템 보드에 고정합니다.
3. 열 패드의 접착 시트를 떼어내고 패드를 프로세서를 덮는 프로세서 방열판의 부분에 붙입니다.
4. 프로세서 방열판을 장착합니다([프로세서 방열판](#) 참조).
5. 플래시 BIOS 업데이트 프로그램 CD를 사용하여 BIOS를 업데이트합니다([BIOS 플래시](#) 참조).

[목차 페이지로 돌아가기](#)

[목차 페이지로 돌아가기](#)

프로세서 방열판

Dell™ Inspiron™ 1318 서비스 설명서

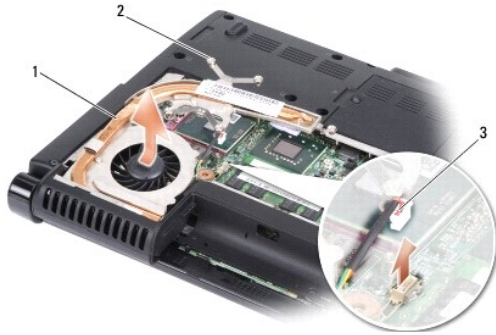
- [프로세서 방열판 분리](#)
- [프로세서 방열판 장착](#)

⚠ 주의: 컴퓨터 내부에서 작업하기 전에 컴퓨터와 함께 제공된 안전 지침을 따릅니다.

🕒 주의사항: 정전기 방전을 방지하기 위해 손목 접지대를 사용하거나 도색되지 않은 금속 표면(예를 들어 컴퓨터 후면의 커넥터)을 주기적으로 만져 접지하십시오.

프로세서 방열판 분리

1. [시작하기 전에](#)의 지시사항을 따릅니다.
2. 모듈 덮개를 분리합니다([모듈 덮개](#) 참조).
3. 프로세서 방열판을 시스템 보드에 고정하는 조임 나사 5개를 풉니다.



1	프로세서 방열판	2	조임 나사 (5)
3	팬 커넥터		

4. 시스템 보드 커넥터에서 팬 커넥터를 분리합니다.

📌 주: 팬은 프로세서 방열판의 일부입니다.

5. 프로세서 방열판을 브래킷에서 밀어 컴퓨터에서 들어 올립니다.

프로세서 방열판 장착

📌 주: 원래 프로세서 방열판을 함께 다시 설치할 경우 원래 열 패드를 재사용할 수 있습니다. 프로세서 또는 프로세서 방열판을 교체할 경우 키트에 제공된 열 패드를 사용하여 열 전도성을 확보합니다.

📌 주: 이 절차는 프로세서 방열판을 이미 분리하고 교체할 준비가 된 것으로 가정합니다.

1. 패드의 점착 시트를 떼어내고 패드를 프로세서를 덮는 프로세서 방열판의 부분에 붙입니다.
2. 프로세서 방열판을 브래킷 밑으로 밀어 넣고 조임 나사 5개와 시스템 보드의 나사 구멍을 맞춥니다.
3. 조임 나사 5개를 조입니다.
4. 팬 커넥터를 시스템 보드 커넥터에 연결합니다.
5. 모듈 덮개를 다시 끼웁니다([모듈 덮개](#) 참조).

6. 딸깍 소리가 나면서 제자리에 고정될 때까지 전지를 베이에 밀어넣습니다.

[목록 페이지로 돌아가기](#)

[목차 페이지로 돌아가기](#)

디스플레이

Dell™ Inspiron™ 1318 서비스 설명서

- [디스플레이 조립품 분리](#)
- [디스플레이 조립품 장착](#)
- [디스플레이 배젤 분리](#)
- [디스플레이 배젤 장착](#)
- [디스플레이 패널 분리](#)
- [디스플레이 패널 장착](#)
- [디스플레이 패널 케이블 분리](#)
- [디스플레이 패널 케이블 장착](#)

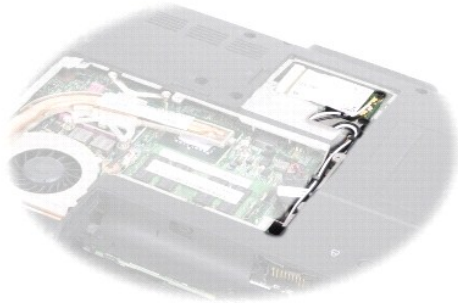
⚠ 주의: 이 항목의 절차를 시작하기 전에 컴퓨터와 함께 제공된 안전 지침을 따르십시오.

➡ 주의사항: 정전기 방전을 방지하기 위해 손목 접지대를 사용하거나 도색되지 않은 금속 표면(예를 들어 컴퓨터 후면의 커넥터)을 주기적으로 만져 접지하십시오.

➡ 주의사항: 시스템 보드의 손상을 방지하려면 컴퓨터 내부에서 작업하기 전에 전지 베이에서 전지를 분리해야 합니다.

디스플레이 조립품 분리


1. [시작하기 전에](#) 항목에 나온 지침을 따르십시오.
2. 메모리 모듈을 분리합니다([메모리 모듈](#) 참조).
3. WLAN 카드를 분리합니다([WLAN 카드](#) 참조).
4. 케이블 배선을 기록하고 해당 라우팅 가이드에서 조심스럽게 안테나 케이블을 분리합니다. 시스템 보드를 통과하여 커넥터와 케이블을 함께 당겨 컴퓨터 바닥에서 제거합니다.



5. 컴퓨터 바닥면에서 M2.5 x 5mm 나사 2개를 분리합니다.

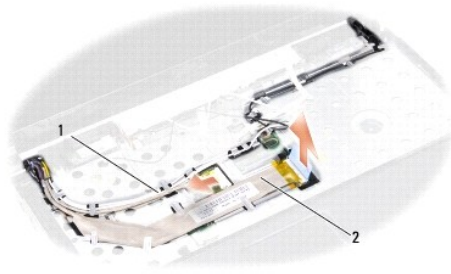


6. 키보드를 분리합니다([키보드 참조](#)).

 **주:** 라우팅 가이드를 통해 디스플레이 케이블과 카메라 케이블이 어떻게 연결되었는지를 파악해 두십시오.

7. 디스플레이 케이블 랍을 당겨 디스플레이 케이블을 시스템 보드 커넥터에서 분리합니다.

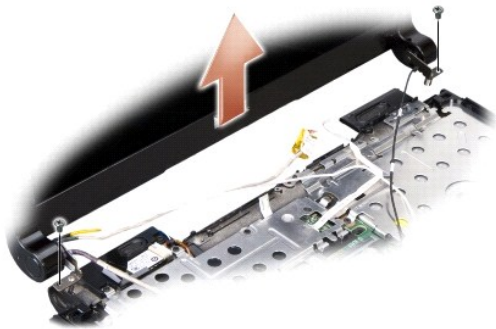
8. 시스템 보드 커넥터에서 카메라 케이블을 분리합니다.



1	카메라 케이블	2	디스플레이 케이블
---	---------	---	-----------

9. 케이블 배선을 기록하고 해당 라우팅 가이드에서 조심스럽게 안테나 케이블과 나머지 케이블을 분리합니다. 케이블을 당겨 손목 받침대에서 제거합니다.

10. 디스플레이 조립품 양쪽 측면 중 한쪽에서 M2.5 x 5mm 나사 2개를 분리합니다.



11. 컴퓨터 바닥면에서 디스플레이 조립품을 들어 올려 분리합니다.

디스플레이 조립품 장착

1. 시스템 보드의 커넥터에 디스플레이 케이블을 배선하고 연결합니다.
2. 시스템 보드의 커넥터에 카메라 케이블을 배선하고 연결합니다.
3. WLAN 안테나 케이블을 조심스럽게 손목 받침대의 라우팅 가이드와 컴퓨터 바닥면으로 연결합니다.
4. 디스플레이 조립품 각 측면에 M2.5 x 5mm 나사 2개를 끼웁니다.
5. 키보드를 재설치합니다([키보드 참조](#)).

6. 컴퓨터를 뒤집어 놓고 컴퓨터 바닥면에 M2.5 x 5mm 나사 2개를 끼웁니다.
7. 라우팅 가이드를 통과하여 조심스럽게 WLAN 카드 안테나 케이블을 연결하고 이 케이블을 WLAN 카드에 연결합니다.
8. 해당하는 경우 WLAN 카드를 다시 연결합니다([WLAN 카드](#) 참조).
9. 메모리 모듈을 장착합니다([메모리 모듈](#) 참조).

디스플레이 베젤 분리

🔴 **주의사항:** 디스플레이 베젤은 매우 취약합니다. 베젤의 손상을 방지하려면 분리할 때 주의합니다.

1. 디스플레이 조립품을 분리합니다([디스플레이](#) 참조).
2. 손가락으로 조심스럽게 디스플레이 베젤의 내부 모서리를 들어 올립니다.



3. 디스플레이 베젤을 분리합니다.

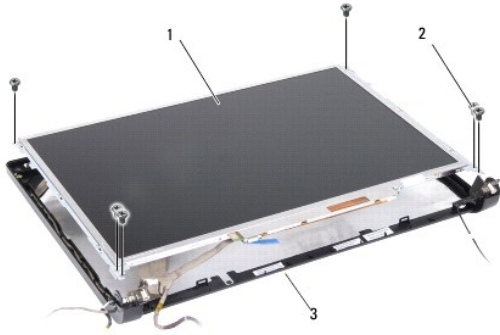
디스플레이 베젤 장착

디스플레이 베젤을 디스플레이 패널 위에 맞추고 조심스럽게 제자리에 끼워 넣습니다.

디스플레이 패널 분리

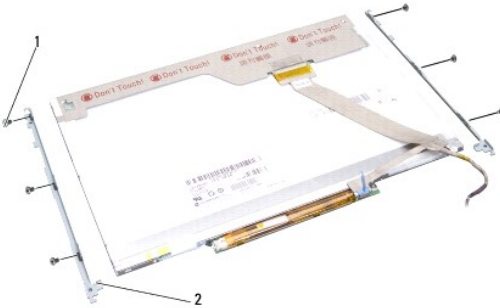
1. 디스플레이 조립품을 분리합니다([디스플레이](#) 참조).
2. 디스플레이 베젤을 분리합니다([디스플레이](#) 참조).
3. 디스플레이 패널을 고정하는 나사 6개를 분리합니다.

🔴 **주:** 디스플레이 패널에 케이블이 배선되는 방식을 숙지하십시오.



1	디스플레이 패널	2	M2.5 x 5mm 나사 (6)
2	디스플레이 패널 프레임		

4. 디스플레이 패널을 분리합니다.
5. 디스플레이 패널 브래킷을 디스플레이 패널에 고정하는 나사 6개(양쪽에 각각 3개씩)를 분리합니다.



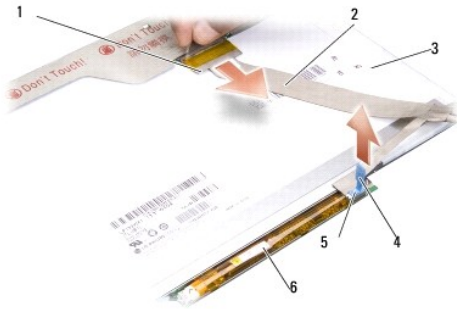
1	M2 x 3mm 나사 (6)	2	디스플레이 패널 브래킷 (2)
---	-----------------	---	------------------

디스플레이 패널 장착

1. 디스플레이 패널 브래킷을 디스플레이 패널에 맞춥니다.
 2. 디스플레이 패널 브래킷을 디스플레이 패널 양쪽에 고정하는 나사 6개를 끼웁니다.
 3. 디스플레이 패널을 디스플레이 패널 프레임에 맞추고 나사 6개를 끼웁니다.
 4. 라우팅 채널을 통과하여 케이블을 다시 배선합니다.
 5. 디스플레이 베젤을 재설치합니다 ([디스플레이](#) 참조).
 6. 디스플레이 조립품을 재설치합니다 ([디스플레이](#) 참조).
-

디스플레이 패널 케이블 분리

1. 디스플레이 조립품을 분리합니다([디스플레이 참조](#)).
2. 디스플레이 베젤을 분리합니다([디스플레이 참조](#)).
3. 디스플레이 패널을 분리합니다([디스플레이 참조](#)).
4. 디스플레이 패널을 뒤집어 깨끗한 작업대 표면에 둡니다.
5. 연성 케이블에 있는 탭을 조심스럽게 당겨 인버터 보드의 커넥터에서 연성 케이블을 분리합니다.
6. 테이프를 들어 올려 디스플레이 패널 후면의 커넥터에서 연성 케이블을 분리합니다.



1	상단 연성 케이블 커넥터	2	연성 케이블
3	디스플레이 패널 후면	4	당김 탭
5	하단 연성 케이블 커넥터	6	인버터 보드

디스플레이 패널 케이블 장착

➡ **주의사항:** 연성 케이블을 장착할 때 인버터 보드의 손상을 방지하려면 연성 케이블을 다시 끼울 때 한 손가락으로 인버터 보드 하단을 조심스럽게 지탱하고 있으십시오. 인버터 보드를 구부리지 마십시오.

1. 연성 케이블을 인버터 보드의 커넥터에 연결합니다.
2. 연성 케이블을 반대쪽을 디스플레이 패널 후면의 커넥터에 연결하고 제자리에 테이프를 다시 붙입니다.
3. 디스플레이 패널을 재설치합니다([디스플레이 참조](#)).
4. 디스플레이 베젤을 재설치합니다([디스플레이 참조](#)).
5. 디스플레이 조립품을 재설치합니다([디스플레이 참조](#)).

[목차 페이지로 돌아가기](#)

하드 드라이브

Dell™ Inspiron™ 1318 서비스 설명서

- [하드 드라이브 분리](#)
- [하드 드라이브 장착](#)

⚠ 주의: 이 항목의 절차를 시작하기 전에 컴퓨터와 함께 제공된 안전 지침을 따르십시오.

⚠ 주의: 드라이브가 과열된 상태에서 컴퓨터에서 하드 드라이브를 분리하는 경우, 하드 드라이브의 금속 부분을 만지지 마십시오.

⚠ 주의사항: 데이터 유실을 방지하려면 하드 드라이브를 분리하기 전에 컴퓨터의 전원을 끕니다([컴퓨터 끄기](#) 참조). 컴퓨터가 켜져 있거나 절전 상태인 경우에는 하드 드라이브를 분리하지 마십시오.

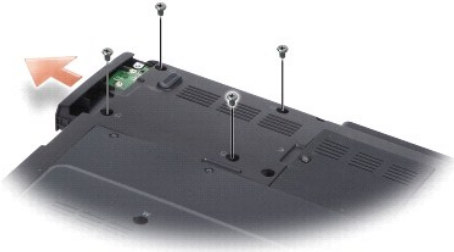
⚠ 주의사항: 하드 드라이브는 충격에 약합니다. 하드 드라이브를 다룰 때는 조심스럽게 다루십시오.

🔧 주: Dell사는 자사에서 구입하지 않은 하드 드라이브는 지원하지 않으며 호환성도 보증하지 않습니다.

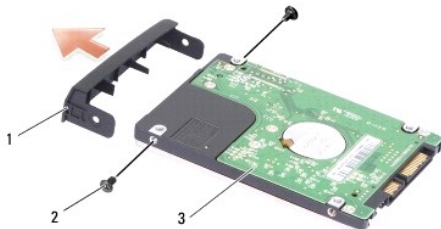
🔧 주: Dell에서 구입하지 않은 하드 드라이브를 설치하는 경우, 새 하드 드라이브에 운영 체제, 드라이버 및 유틸리티를 설치해야 합니다([설치 설명서](#)에서 "운영 체제 복원" 및 "드라이버 및 유틸리티 재설치" 참조).

하드 드라이브 분리

1. [시작하기 전에](#)의 절차를 따릅니다.
2. M3 x 3mm 나사 4개를 분리하고 하드 드라이브를 베이에서 밀어 빼냅니다.



3. 하드 드라이브 브래킷 양쪽에서 나사 2개를 분리하고 브래킷에서 하드 드라이브를 당겨 분리합니다.




1	하드 드라이브 브래킷	2	M2 x 3mm 나사 (2)
3	하드 드라이브		

⚠ 주의사항: 컴퓨터에 하드 드라이브를 설치하지 않은 경우 정전기 방지 포장재로 포장하여 보관합니다(컴퓨터와 함께 제공된 안전 지침의 "정전기 방지 방지" 참조).

하드 드라이브 장착

1. 새 드라이브의 포장을 벗기십시오.

 **주:** 하드 드라이브를 보관하거나 운반할 경우에 사용할 수 있도록 기존의 포장재를 보관하십시오.

2. 브래킷에 하드 드라이브를 놓고 양쪽에 M2 x 3mm 나사 2개를 끼웁니다.
3. 하드 드라이브를 베이로 밀어 넣습니다.
4. 하드 드라이브에 M3 x 3mm 나사 4개를 다시 끼웁니다.
5. 딸깍 소리가 나면서 제자리에 고정될 때까지 전지를 베이에 밀어넣습니다.
6. 필요한 경우 컴퓨터에 운영 체제를 설치합니다(**설치 설명서**의 "운영 체제 복원" 참조).
7. 필요한 경우 컴퓨터에 드라이버 및 유틸리티를 설치합니다(**설치 설명서**의 "드라이버 및 유틸리티 재설치" 참조).

[목록 페이지로 돌아가기](#)

중앙 제어부 덮개

Dell™ Inspiron™ 1318 서비스 설명서

- [중앙 제어부 덮개 분리](#)
- [중앙 제어부 덮개 장착](#)

⚠ 주의: 이 항목의 절차를 시작하기 전에 컴퓨터와 함께 제공된 안전 지침을 따르십시오.

- ➡ **주의사항:** 정전기 방전을 방지하기 위해 손목 접지대를 사용하거나 도색되지 않은 금속 표면(예를 들어 컴퓨터 후면의 커넥터)을 주기적으로 만져 접지하십시오.
- ➡ **주의사항:** 시스템 보드의 손상을 방지하려면 컴퓨터 내부에서 작업하기 전에 전지 베이에서 전지를 분리해야 합니다.

중앙 제어부 덮개 분리

1. [시작하기 전에](#)의 절차를 따릅니다.
2. 중앙 제어부 덮개를 고정하고 있는 M2 x 3mm 나사 2개를 풀어 분리합니다.



3. 컴퓨터를 뒤집어 놓고 디스플레이를 완전히 열어 놓습니다.
- ➡ **주의사항:** 중앙 제어부 덮개를 분리할 때 특히 조심합니다. 케이블 커넥터는 충격에 매우 약합니다.
4. 중앙 제어부 덮개를 위로 들어 올려 키보드 위에서 뒤집습니다.
5. 케이블 분리 탭을 들어 올리고 중앙 제어부 덮개 케이블을 분리합니다.



1	케이블 분리 탭	2	중앙 제어부 덮개 케이블
3	중앙부 덮개		

6. 중앙 제어 덮개를 분리합니다.

중앙 제어부 덮개 장착

1. 중앙 제어부 덮개 케이블을 커넥터에 삽입하고 케이블 분리 램을 아래 방향으로 눌러 제자리에 케이블을 고정시킵니다.
2. 중앙 제어부 덮개를 제자리에 끼워 고정합니다.
3. 컴퓨터를 뒤집은 다음 중앙 제어부 덮개를 컴퓨터 바닥면에 고정하는 M2 x 3mm 나사 2개를 끼웁니다.
4. 딸깍 소리가 나면서 제자리에 고정될 때까지 전지를 베이에 밀어넣습니다.

[목록 페이지로 돌아가기](#)

키보드

Dell™ Inspiron™ 1318 서비스 설명서

- [키보드 분리](#)
- [키보드 장착](#)

⚠ 주의: 이 항목의 절차를 시작하기 전에 컴퓨터와 함께 제공된 안전 지침을 따르십시오.

- ➡ **주의사항:** 정전기 방전을 방지하기 위해 손목 지지대를 사용하거나 도색되지 않은 금속 표면(예를 들어 컴퓨터 후면의 커넥터)을 주기적으로 만져 접지하십시오.
- ➡ **주의사항:** 시스템 보드의 손상을 방지하려면 컴퓨터 내부에서 작업하기 전에 전지 베이에서 전지를 분리해야 합니다.

키보드 분리

1. [시작하기 전에](#)의 절차를 따릅니다.

2. 중앙부 덮개를 분리합니다([중앙 제어부 덮개](#) 참조).

3. 키보드 상단의 M2 x 2mm 나사 2개를 분리합니다.

- ➡ **주의사항:** 키보드의 키 캡은 충격에 약하고 쉽게 빠질 수 있으며 장착하는 데 많은 시간을 소모합니다. 키보드를 만지거나 제거할 때 조심하십시오.
- ➡ **주의사항:** 키보드를 분리 및 다룰 때 특히 조심합니다. 그렇지 않으면 디스플레이 패널이 굽힐 수 있습니다.

4. 키보드 커넥터에 액세스할 수 있도록 조심스럽게 키보드를 들어 올려 잡고 있습니다.



1	M2 x 2mm 나사 (2)	2	키보드
3	키보드 탭 (5)	4	키보드 케이블
5	플라스틱 탭		

5. 키보드 케이블을 시스템 보드 커넥터에 고정하는 플라스틱 탭을 들어 올려 키보드 케이블을 분리합니다.

6. 시스템에서 키보드를 들어 올려 빼냅니다.

키보드 장착

➡ **주의사항:** 키보드의 키 캡은 충격에 약하고 쉽게 빠질 수 있으며 장착하는 데 많은 시간을 소모합니다. 키보드를 만지거나 제거할 때 조심하십시오.

1. 키보드 케이블을 커넥터에 밀어 넣고 딸깍 소리가 나면서 제자리에 고정될 때까지 플라스틱 탭을 누릅니다.

2. 탭 5개를 키보드의 밑면을 따라 맞추고 손목 받침대 아래로 밀어 넣습니다.

3. 키보드 상단의 M2 x 2mm 나사 2개를 장착합니다.
4. 중앙 제어부 덮개를 장착합니다([중앙 제어부 덮개](#) 참조).
5. 딸깍 소리가 나면서 제자리에 고정될 때까지 전지를 베이에 밀어넣습니다.

[목록 페이지로 돌아가기](#)

[목록 페이지로 돌아가기](#)

메모리 모듈

Dell™ Inspiron™ 1318 서비스 설명서

- [메모리 모듈 분리](#)
- [메모리 모듈 장착](#)

⚠ 주의: 이 항목의 절차를 시작하기 전에 컴퓨터와 함께 제공된 안전 지침을 따르십시오.

⚡ 주의사항: 정전기 방전을 방지하기 위해 손목 접지대를 사용하거나 도색되지 않은 금속 표면(예를 들어 컴퓨터 후면의 커넥터)을 주기적으로 만져 접지하십시오.

컴퓨터 메모리는 시스템 보드에 메모리 모듈을 설치하여 증가시킬 수 있습니다. 해당 컴퓨터가 지원하는 메모리에 대한 내용은 **설치 설명서**의 " 사양"을 참조하십시오. 이 컴퓨터에서 사용할 수 있는 메모리 모듈만 설치합니다.

📌 주: Dell사에서 구입한 메모리는 컴퓨터 보증에 적용됩니다.

해당 컴퓨터에는 컴퓨터의 일면으로부터 사용자 접근 가능한 SODIMM 소켓이 2개 있습니다.

⚡ 주의사항: 두 커넥터 모두에 메모리 모듈을 설치해야 하는 경우 컴퓨터 상단(DIMM 2)에 직접 모듈을 설치하기 전에 먼저 컴퓨터 하단(DIMM 1)에 있는 커넥터에 메모리 모듈을 설치하십시오.

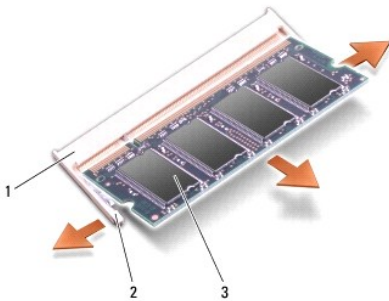
메모리 모듈 분리

⚡ 주의사항: 메모리 모듈이 DIMM 2 커넥터에 설치된 경우 DIMM 1 커넥터에서 메모리 모듈을 분리하기 전에 이 모듈을 먼저 제거하십시오. 그렇지 않으면 두 메모리 모듈이 모두 손상될 수 있습니다.

1. [메모리 모듈](#)의 절차를 따릅니다.
2. 모듈 덮개를 분리합니다([모듈 덮개](#) 참조).

⚡ 주의사항: 메모리 모듈 커넥터의 손상을 방지하려면 메모리 모듈 고정 클립을 벌릴 때 도구를 사용하지 마십시오.

3. 모듈이 튀어나올 때까지 메모리 모듈 커넥터의 양 끝에 있는 고정 클립을 손끝으로 조심스럽게 벌리십시오.
4. 모듈을 커넥터에서 분리합니다.

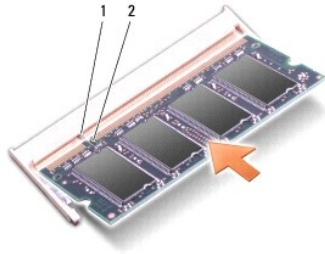


1	메모리 모듈 커넥터	2	고정 클립 (2)
3	메모리 모듈		

메모리 모듈 장착

1. 모듈 에지 커넥터의 노치를 커넥터 슬롯의 램에 맞춥니다.
2. 모듈을 45도 각도로 슬롯에 단단히 밀어 넣고 딸깍 소리가 나면서 제자리에 고정될 때까지 모듈을 아래로 돌립니다. 모듈이 딸깍 소리가 나면서 제자리에 고정되지 않을 경우 모듈을 분리했다가 다시 설치합니다.

📌 주: 메모리 모듈이 제대로 설치되지 않으면 컴퓨터가 올바르게 부팅되지 않습니다.



1	턱	2	노치
---	---	---	----

3. 모듈 덮개를 다시 끼웁니다([모듈 덮개](#) 참조).
4. 알락 소리가 나면서 제자리에 고정될 때까지 전지를 베이에 밀어넣습니다.
5. 컴퓨터를 켭니다.

컴퓨터가 부팅하면서 추가 메모리를 감지하고 시스템 구성 정보를 자동으로 업데이트합니다.

컴퓨터에 설치된 메모리 크기를 확인하려면 [시작](#) → [도움말 및 지원](#) → [Dell 시스템 정보](#)를 클릭합니다.

[목록 페이지로 돌아가기](#)

[목차 페이지로 돌아가기](#)

WLAN 카드

Dell™ Inspiron™ 1318 서비스 설명서

- [WLAN 카드 분리](#)
- [WLAN 카드 장착](#)

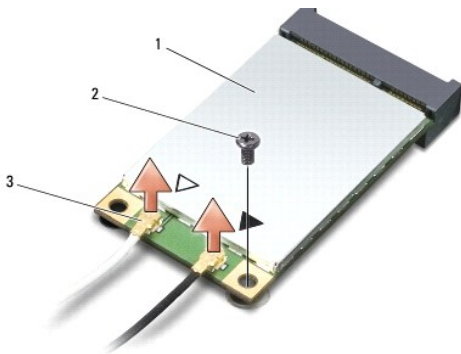
- ⚠ **주의:** 이 항목의 절차를 시작하기 전에 시스템과 함께 제공된 안전 지침을 따르십시오.
- ⚠ **주의사항:** 시스템 보드의 손상을 방지하려면 컴퓨터 내부에서 작업하기 전에 전지 베이에서 전지를 분리해야 합니다.
- 🔧 **주:** WLAN 카드를 컴퓨터와 함께 주문한 경우, 카드는 이미 설치되어 있습니다.

WLAN 카드 분리

1. [시작하기 전에](#)의 절차를 따릅니다.
2. "C"로 표시된 덮개의 조임 나사를 풀고 덮개를 분리합니다.

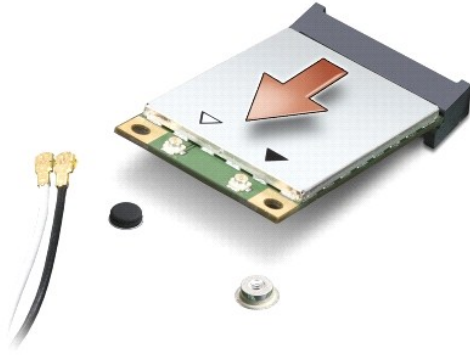


3. WLAN 카드에서 안테나 케이블을 분리합니다.



1	WLAN 카드	2	M2 x 3mm 고정 나사	3	안테나 케이블 커넥터 (2)
---	---------	---	----------------	---	-----------------

4. 고정 나사를 풀어 WLAN 카드를 분리합니다.
5. 시스템 보드 커넥터에서 WLAN 카드를 들어 올립니다.



WLAN 카드 장착

➡ **주의사항:** 올바른 삽입을 위해 커넥터에는 방향이 있습니다. 제대로 맞지 않으면 카드와 시스템 보드에 있는 커넥터를 검사하고 카드를 다시 정렬하십시오.

➡ **주의사항:** WLAN 카드의 손상을 방지하려면 카드 아래에 케이블을 놓지 마십시오.

1. 45도 각도로 WLAN 카드를 슬롯에 삽입하고 WLAN 카드의 반대쪽 끝부분을 아래로 누릅니다.
2. M2 x 3mm 고정 나사를 다시 끼웁니다.
3. 설치한 WLAN 카드에 적절한 안테나 케이블을 연결합니다. WLAN 카드의 레이블에 두 개의 삼각형 표시가 있는 경우(흰색과 검은색):
 1. 흰색 안테나 케이블은 "main" 레이블이 붙은 커넥터(흰색 삼각형)에 연결하고
 1. 검은색 안테나 케이블은 "aux" 레이블이 붙은 커넥터(검은색 삼각형)에 연결합니다WLAN 카드의 레이블에 세 개의 삼각형 표시가 있는 경우(흰색, 검은색, 회색):
 1. 흰색 안테나 케이블은 흰색 삼각형에
 1. 검은색 안테나 케이블은 검은색 삼각형에
 1. 회색 안테나 케이블은 회색 삼각형에 연결합니다
4. 사용하지 않는 안테나 케이블은 보호용 마일라 슬리브에 넣어 보관합니다.
5. WLAN 덮개를 장착하고 조임 나사를 조입니다.
6. 딸깍 소리가 나면서 제자리에 고정될 때까지 전지를 베이에 밀어넣습니다.

[목록 페이지로 돌아가기](#)

[목차 페이지로 돌아가기](#)

광학 드라이브

Dell™ Inspiron™ 1318 서비스 설명서

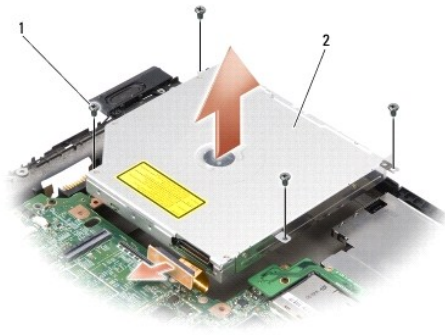
- [광학 드라이브 분리](#)
- [광학 드라이브 장착](#)

⚠ 주의: 다음 절차를 수행하기 전에 컴퓨터와 함께 제공된 안전 지침을 따르십시오.

🛡 주의사항: 정전기 방전을 방지하려면 손목 접지대를 사용하거나 도색되지 않은 금속 표면(예: 컴퓨터 후면 패널)을 주기적으로 만져 접지합니다.

광학 드라이브 분리

1. [시작하기 전에](#)의 절차를 따릅니다.
2. 디스플레이 조립품을 분리합니다([디스플레이](#) 참조).
3. 키보드를 분리합니다([키보드](#) 참조).
4. 손목 받침대를 분리합니다([손목 받침대](#) 참조).
5. 광학 드라이브를 컴퓨터 바닥면에 고정하는 M2 x 3mm 나사 4개를 분리합니다.



1	M2 x 3mm 나사 (4)	2	광학 드라이브
---	-----------------	---	---------

6. 컴퓨터 바닥면에서 광학 드라이브를 들어 꺼냅니다.
7. 광학 드라이브 후면에서 커넥터를 당겨 빼냅니다.

광학 드라이브 장착

1. 광학 드라이브 후면에 커넥터를 부착합니다.
2. 광학 드라이브를 다시 장착하고 광학 드라이브를 컴퓨터 바닥면에 고정하는 M2 x 3mm 나사 4개를 끼웁니다.
3. 손목 받침대를 재설치합니다([손목 받침대](#) 참조).
4. 키보드를 재설치합니다([키보드](#) 참조).
5. 디스플레이 조립품을 재설치합니다([디스플레이](#) 참조).
6. 딸깍 소리가 나면서 제자리에 고정될 때까지 전지를 베이에 밀어넣습니다.

[목차 페이지로 돌아가기](#)

[목차 페이지로 돌아가기](#)

손목 받침대

Dell™ Inspiron™ 1318 서비스 설명서

- [손목 받침대 분리](#)
- [손목 받침대 장착](#)

⚠ 주의: 이 항목의 절차를 시작하기 전에 컴퓨터와 함께 제공된 안전 지침을 따르십시오.

🛡 주의사항: 정전기 방전을 방지하려면 손목 받침대를 사용하거나 도색되지 않은 금속 표면(예: 컴퓨터 후면 패널)을 주기적으로 만져 방지합니다.

손목 받침대 분리

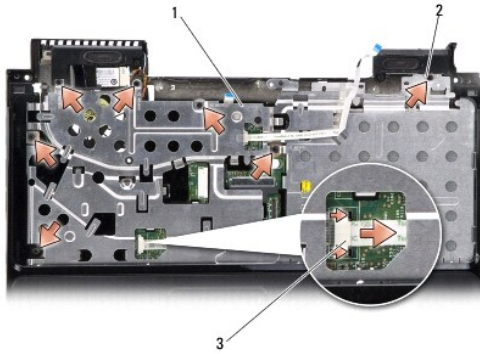
1. [시작하기 전에](#)의 지시사항을 따릅니다.
2. ExpressCard 슬롯에서 모든 설치되어 있는 카드를 분리하십시오.
3. 설치된 모든 메모리 모듈 및 WLAN 카드를 분리합니다([메모리 모듈](#) 및 [WLAN 카드](#) 참조).
4. 하드 드라이브를 분리합니다([하드 드라이브](#) 참조).
5. 디스플레이 조립품을 분리합니다([디스플레이](#) 참조).
6. Bluetooth® 무선 기술을 탑재한 내장형 카드를 분리합니다([Bluetooth® 무선 기술을 탑재한 내장형 카드](#) 참조).
7. 컴퓨터를 뒤집어 놓고 컴퓨터 바닥면에서 M2.5 x 5mm 나사 6개를 분리합니다.



8. 컴퓨터를 뒤집어 놓고 손목 받침대 상단에서 나사 7개를 분리합니다.

🛡 주의사항: 커넥터의 손상을 방지하려면 커넥터 상단의 플라스틱 랩을 당깁니다.

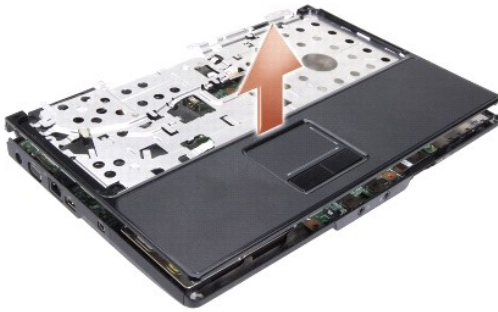
9. 시스템 보드 커넥터에서 경색 랩을 밀어내어 터치패드 케이블을 분리합니다. 플라스틱 랩을 사용해서 시스템 보드 커넥터에서 터치패드 케이블을 당겨 빼냅니다.



1	손목 받침대	2	M2.5 x 2mm 나사 (3) 및 M2 x 3mm 나사 (4)
3	터치패드 케이블		

주의사항: 손목 받침대의 손상을 방지하려면 컴퓨터 베이스에서 조심스럽게 손목 받침대를 분리합니다.

10. 손목 받침대의 상단에서 시작하여 손목 받침대를 밖으로 당기는 동시에 손목 받침대의 내부를 들어 올려 손가락으로 컴퓨터 바닥면에서 손목 받침대를 분리합니다.



손목 받침대 장착

1. 손목 받침대를 컴퓨터 바닥에 맞추고 가볍게 제자리에 끼웁니다.
2. 터치패드 케이블을 시스템 보드의 커넥터에 연결하고 커넥터를 향해 검정색 램을 밀니다.
3. 손목 받침대 상단에 나사 7개를 끼웁니다.
4. 컴퓨터를 뒤집어 놓고 컴퓨터 베이스에 나사 6개를 끼웁니다.
5. 디스플레이 조립품을 재설치합니다([디스플레이](#) 참조).
6. Bluetooth® 무선 기술을 탑재한 내장형 카드를 장착합니다([Bluetooth® 무선 기술을 탑재한 내장형 카드](#) 참조).
7. ExpressCard 슬롯에 카드를 다시 끼웁니다.
8. WLAN 카드를 다시 장착합니다([WLAN 카드](#) 참조).

9. 하드 드라이브를 재설정합니다([하드 드라이브 참조](#)).

10. 딸깍 소리가 나면서 제자리에 고정될 때까지 전지를 배이에 밀어넣습니다.

[목록 페이지로 돌아가기](#)

[목차 페이지로 돌아가기](#)

ExpressCard 판독기

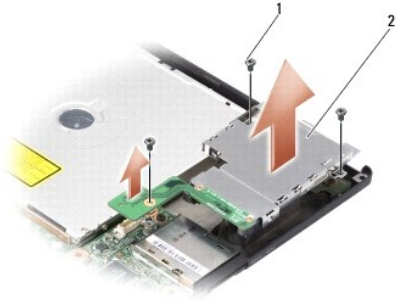
Dell™ Inspiron™ 1318 서비스 설명서

- [ExpressCard 판독기 분리](#)
- [ExpressCard 판독기 장착](#)

- ⚠ **주의:** 다음 절차를 수행하기 전에 컴퓨터와 함께 제공된 안전 지침을 따르십시오.
- 🔌 **주의사항:** 정전기 방전을 방지하기 위해 손목 접지대를 사용하거나 컴퓨터 후면의 커버터를 주기적으로 만져 접지하십시오.

ExpressCard 판독기 분리

1. [시작하기 전에](#)의 절차를 따릅니다.
2. ExpressCard 슬롯에서 모든 설치되어 있는 카드를 분리합니다.
3. 디스플레이 조립품을 분리합니다([디스플레이](#) 참조).
4. 손목 받침대를 분리합니다([손목 받침대](#) 참조).
5. ExpressCard 판독기를 컴퓨터 바닥면에 고정하는 M2 x 3mm 나사 3개를 분리합니다.



1	M2 x 3mm 나사 (3)	2	ExpressCard 판독기
---	-----------------	---	-----------------

6. ExpressCard 판독기를 들어 올려 시스템 보드에서 분리합니다.

ExpressCard 판독기 장착

1. M2 x 3mm 나사 3개를 끼워 컴퓨터 바닥면에 ExpressCard 판독기를 고정시킵니다.
2. 손목 받침대를 재설치합니다([손목 받침대](#) 참조).
3. 디스플레이 조립품을 재설치합니다([디스플레이](#) 참조).
4. ExpressCard 슬롯에서 모든 설치되어 있는 카드를 장착합니다.
5. 딸깍 소리가 나면서 제자리에 고정될 때까지 전지를 베이에 밀어넣습니다.

[목차 페이지로 돌아가기](#)

전원 보드

Dell™ Inspiron™ 1318 서비스 설명서

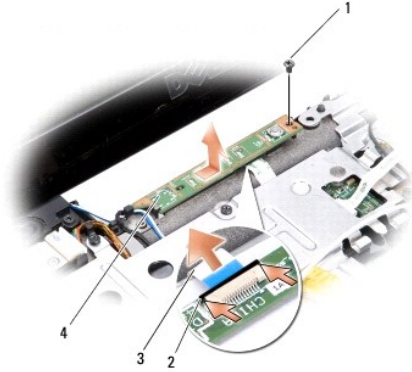
- [전원 보드 분리](#)
- [전원 보드 장착](#)

⚠ 주의: 이 항목의 절차를 시작하기 전에 컴퓨터와 함께 제공된 안전 지침을 따르십시오.

- 🔴 **주의사항:** 정전기 방전을 방지하기 위해 손목 접지대를 사용하거나 도색되지 않은 금속 표면(예를 들어 컴퓨터 후면의 커넥터)을 주기적으로 만져 접지하십시오.
- 🔴 **주의사항:** 시스템 보드의 손상을 방지하려면 컴퓨터 내부에서 작업하기 전에 전지 베이에서 전지를 분리해야 합니다.

전원 보드 분리

1. [시작하기 전에](#)의 절차를 따릅니다.
 2. 중앙 제어부 덮개를 분리합니다([중앙 제어부 덮개](#) 참조).
 3. 키보드를 분리합니다([키보드](#) 참조).
 4. 전원 보드를 시스템 보드에 고정하는 나사를 분리합니다.
- 🔴 **주의사항:** 케이블을 분리할 때는 각별한 주의를 기울이십시오. 케이블 커넥터는 충격에 매우 약합니다.
 - 🔴 **주의사항:** 전원 보드를 분리 및 다룰 때 특히 조심합니다. 그렇지 않으면 디스플레이 패널이 굽힐 수 있습니다.
5. 전원 보드 커넥터에 접근할 수 있도록 전원 보드를 들어 올려 뒤집습니다.
 6. 커넥터에서 검은색 탭을 눌러 분리하여 전원 보드 케이블을 분리합니다.



1	M2 x 2mm 나사	2	검은색 탭
3	전원 보드 케이블	4	전원 보드

전원 보드 장착

1. 전원 보드 케이블을 커넥터에 밀어 넣습니다.
2. 커넥터를 향해 검은색 탭을 밀어 넣어 전원 보드 케이블을 연결합니다.
3. 전원 보드의 나사 구멍과 시스템 보드의 나사 구멍을 맞춘 후 나사를 끼웁니다.
4. 키보드를 재설치합니다([키보드](#) 참조).

5. 중앙 제어부 패널을 장착합니다([중앙 제어부 덮개](#) 참조).
6. 딸깍 소리가 나면서 제자리에 고정될 때까지 전지를 베이에 밀어넣습니다.

[목록 페이지로 돌아가기](#)

[목록 페이지로 돌아가기](#)

무선 스위치 조립품

Dell™ Inspiron™ 1318 서비스 설명서

- [무선 스위치 조립품 분리](#)
- [무선 스위치 조립품 장착](#)

⚠ 주의: 이 항목의 절차를 시작하기 전에 컴퓨터와 함께 제공된 안전 지침을 따르십시오.

⚡ 주의사항: 정전기 방전을 방지하려면 손목 접지대를 사용하거나 도색되지 않은 금속 표면(예: 컴퓨터 후면 패널)을 주기적으로 만져 접지합니다.

⚡ 주의사항: 구성요소 및 카드를 잡을 때는 핀이나 단자를 잡지 말고 모서리를 잡습니다.

무선 스위치 조립품 분리

1. [시작하기 전에](#)의 지시사항을 따릅니다.
2. 시스템 보드를 분리합니다([시스템 보드](#) 참조).
3. 무선 스위치 조립품 보드의 양쪽에서 M2 x 3mm 나사 2개를 분리하고 컴퓨터 바닥에서 들어서 꺼냅니다.



1	M2 x 3mm 나사 (2)	2	무선 스위치 조립품 보드	3	무선 스위치 조립품 케이블 커넥터
---	-----------------	---	---------------	---	--------------------

무선 스위치 조립품 장착

1. M2 x 3mm 나사 2개를 끼워 무선 스위치 조립품 보드를 컴퓨터 바닥면에 고정시킵니다.
2. 시스템 보드를 장착합니다([시스템 보드](#) 참조).
3. 딸깍 소리가 나면서 제자리에 고정될 때까지 전지를 베이에 밀어넣습니다.

[목록 페이지로 돌아가기](#)

[목록 페이지로 돌아가기](#)

스피커

Dell™ Inspiron™ 1318 서비스 설명서

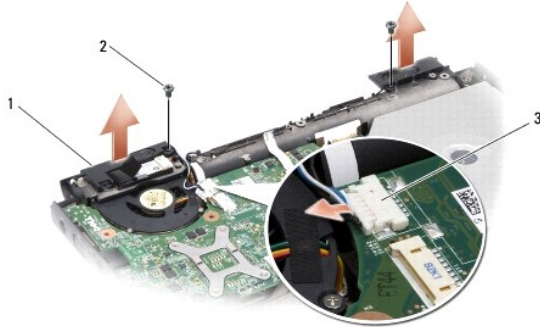
- [스피커 분리](#)
- [스피커 다시 끼우기](#)

⚠ 주의: 이 항목의 절차를 시작하기 전에 컴퓨터와 함께 제공된 안전 지침을 따르십시오.

🚫 주의사항: 정전기 방전을 방지하려면 손목 접지대를 사용하거나 도색되지 않은 금속 표면(예: 컴퓨터 후면 패널)을 주기적으로 만져 접지합니다.

스피커 분리

1. [시작하기 전에](#)의 지시사항을 따릅니다.
2. ExpressCard 슬롯에서 모든 설치되어 있는 카드를 분리하십시오.
3. 설치된 모든 메모리 모듈 및 WLAN 카드를 분리합니다 ([메모리 모듈](#) 및 [WLAN 카드](#) 참조).
4. 하드 드라이브를 분리합니다([하드 드라이브](#) 참조).
5. 디스플레이 조립품을 분리합니다([디스플레이](#) 참조).
6. 손목 받침대를 분리합니다([손목 받침대](#) 참조).
7. 스피커를 컴퓨터 바닥면에 고정하는 M2 x 3mm 나사 2개를 분리합니다.
8. 스피커 케이블을 시스템 보드의 스피커 커넥터에서 분리합니다.



1	스피커	2	M2 x 3mm 스피커 나사(2)
3	스피커 커넥터		

스피커 다시 끼우기

1. 스피커 케이블을 시스템 보드의 스피커 커넥터에 연결합니다.
2. 스피커를 컴퓨터 바닥면에 고정하는 M2 x 3mm 나사 2개를 끼웁니다.
3. 손목 받침대를 재설치합니다([손목 받침대](#) 참조).
4. 디스플레이 조립품을 재설치합니다([디스플레이](#) 참조).
5. 하드 드라이브를 재설치합니다([하드 드라이브](#) 참조).
6. WLAN 카드와 메모리 모듈을 장착합니다 ([WLAN 카드](#) 및 [메모리 모듈](#) 참조).

7. ExpressCard 슬롯에 카드를 다시 끼웁니다.
8. 딸깍 소리가 나면서 제자리에 고정될 때까지 전지를 베이에 밀어넣습니다.

[목록 페이지로 돌아가기](#)

[목록 페이지로 돌아가기](#)

시스템 보드

Dell™ Inspiron™ 1318 서비스 설명서

- [시스템 보드 분리](#)
- [시스템 보드 장착](#)

⚠ 주의: 이 항목의 절차를 시작하기 전에 컴퓨터와 함께 제공된 안전 지침을 따르십시오.

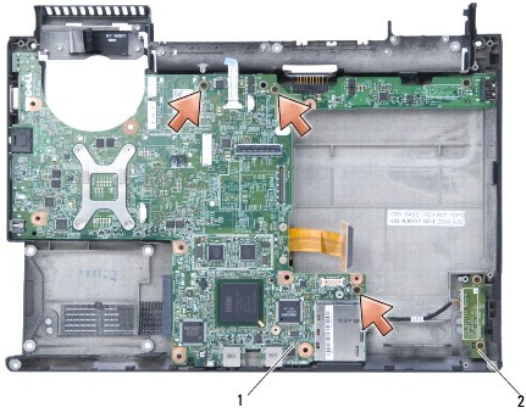
🛑 주의사항: 정전기 방전을 방지하려면 손목 접지대를 사용하거나 도색되지 않은 금속 표면(예: 컴퓨터 후면 패널)을 주기적으로 만져 접지합니다.

시스템 보드 분리

시스템 보드의 BIOS 칩에는 컴퓨터 하단의 바코드 레이블에도 표시되어 있는 서비스 태그가 있습니다. 시스템 보드 교체 키트에는 교체 시스템 보드에 서비스 태그를 전송하기 위한 유틸리티를 제공하는 CD가 있습니다.

🛑 주의사항: 구성요소 및 카드를 잠을 때는 핀이나 단자를 잠지 말고 모서리를 잡습니다.

1. [시작하기 전에](#)의 지시사항을 따릅니다.
2. ExpressCard 슬롯에서 모든 설치되어 있는 카드를 분리하십시오.
3. 설치된 모든 메모리 모듈 및 WLAN 카드를 분리합니다([메모리 모듈](#) 및 [WLAN 카드](#) 참조).
4. 하드 드라이브를 분리합니다([하드 드라이브](#) 참조).
5. 프로세서 방열판을 분리합니다([프로세서 방열판](#) 참조).
6. 프로세서를 분리합니다([프로세서](#) 참조).
7. 코인 셀 전지를 분리합니다([코인 셀 전지](#) 참조).
8. Bluetooth® 무선 기술을 탑재한 내장형 카드를 분리합니다([Bluetooth® 무선 기술을 탑재한 내장형 카드](#) 참조).
9. 디스플레이 조립품을 분리합니다([디스플레이](#) 참조).
10. 손목 받침대를 분리합니다([손목 받침대](#) 참조).
11. 광학 드라이브를 분리합니다([광학 드라이브](#) 참조).
12. ExpressCard 판독기를 분리합니다 ([ExpressCard 판독기](#) 참조).
13. 시스템 보드 커넥터에서 전원 단추 케이블을 분리합니다.
14. 시스템 보드 커넥터에서 중앙 제어부 덮개를 분리합니다.
15. 시스템 보드 커넥터에서 스피커 케이블을 분리합니다.
16. 시스템 보드에서 무선 스위치 조립품 케이블을 분리합니다.
17. 컴퓨터 바닥면에 시스템 보드를 고정하고 있는 나머지 3개의 M2.5 x 5mm 나사를 분리합니다.



1	시스템 보드	2	무선 스위치 조립품 보드
---	--------	---	---------------

18. 시스템 보드를 컴퓨터 측면을 향해 일정한 각도로 들어 올려 컴퓨터 바닥면에서 꺼냅니다.

시스템 보드 장착

1. [시스템 보드 분리](#)의 모든 단계를 역순으로 따릅니다.

주의사항: 컴퓨터 전원을 켜기 전에 모든 나사를 다시 끼우고 컴퓨터 내부에 사용되는 나사가 있는지 확인하십시오. 이 작업을 수행하지 않으면 컴퓨터가 손상될 수 있습니다.

2. 딸깍 소리가 나면서 제자리에 고정될 때까지 전지를 베이에 밀어넣습니다.

3. 컴퓨터를 켭니다.

주: 시스템 보드를 교체한 후 교체 시스템 보드의 BIOS에 컴퓨터 서비스 태그를 입력합니다.

4. 교체 시스템 보드와 함께 제공된 CD를 적절한 드라이브에 삽입합니다. 화면에 나타나는 지시사항을 수행하십시오.

[목차 페이지로 돌아가기](#)